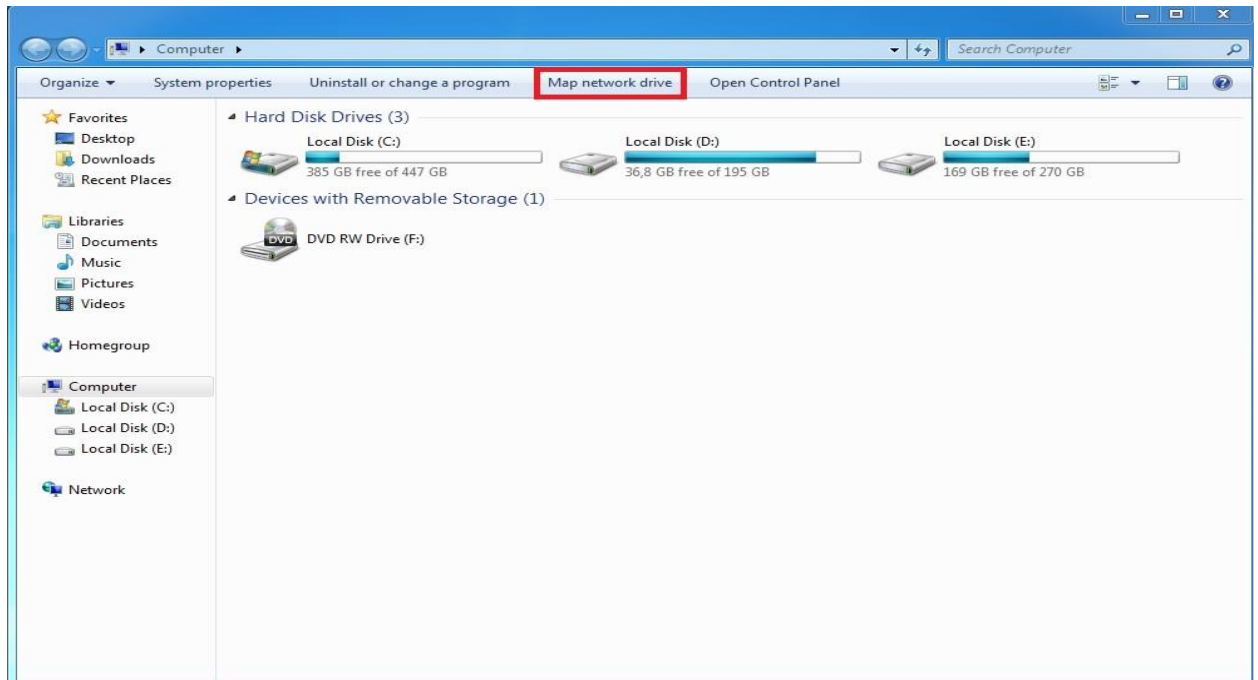
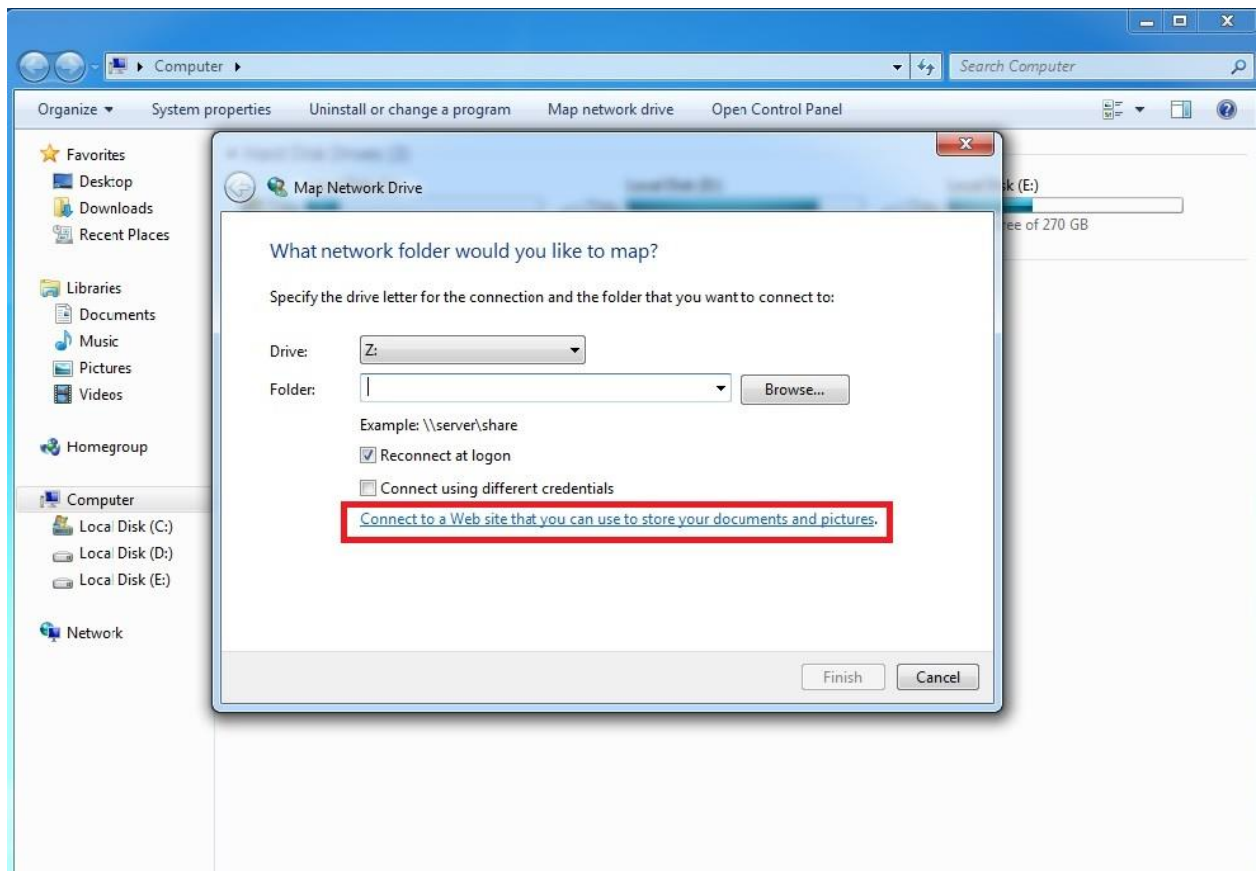


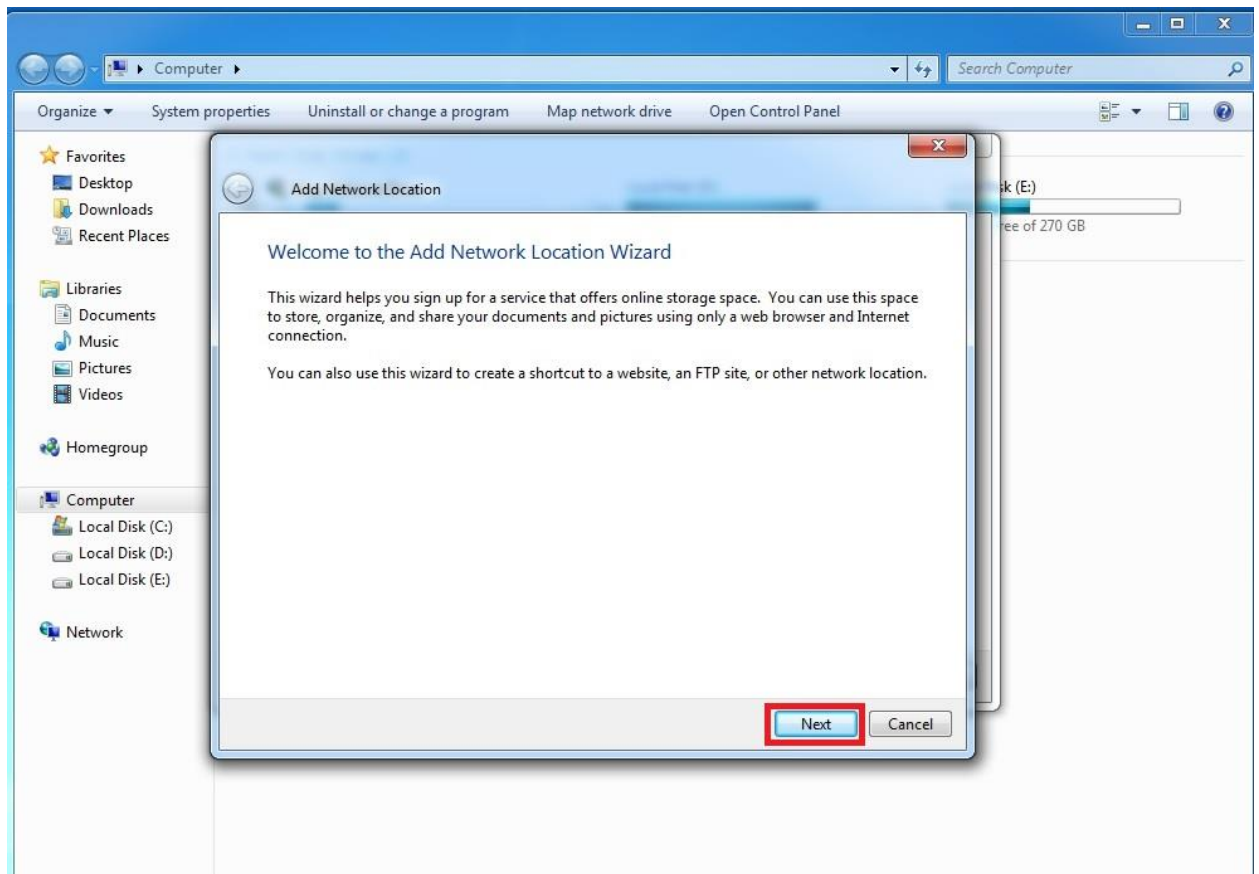
1. На рабочем столе ( Desktop) или в стартовом меню (Windows Start) открываем изображение “Computer”.
2. На верхней строчке меню выбираем “Map network drive” .



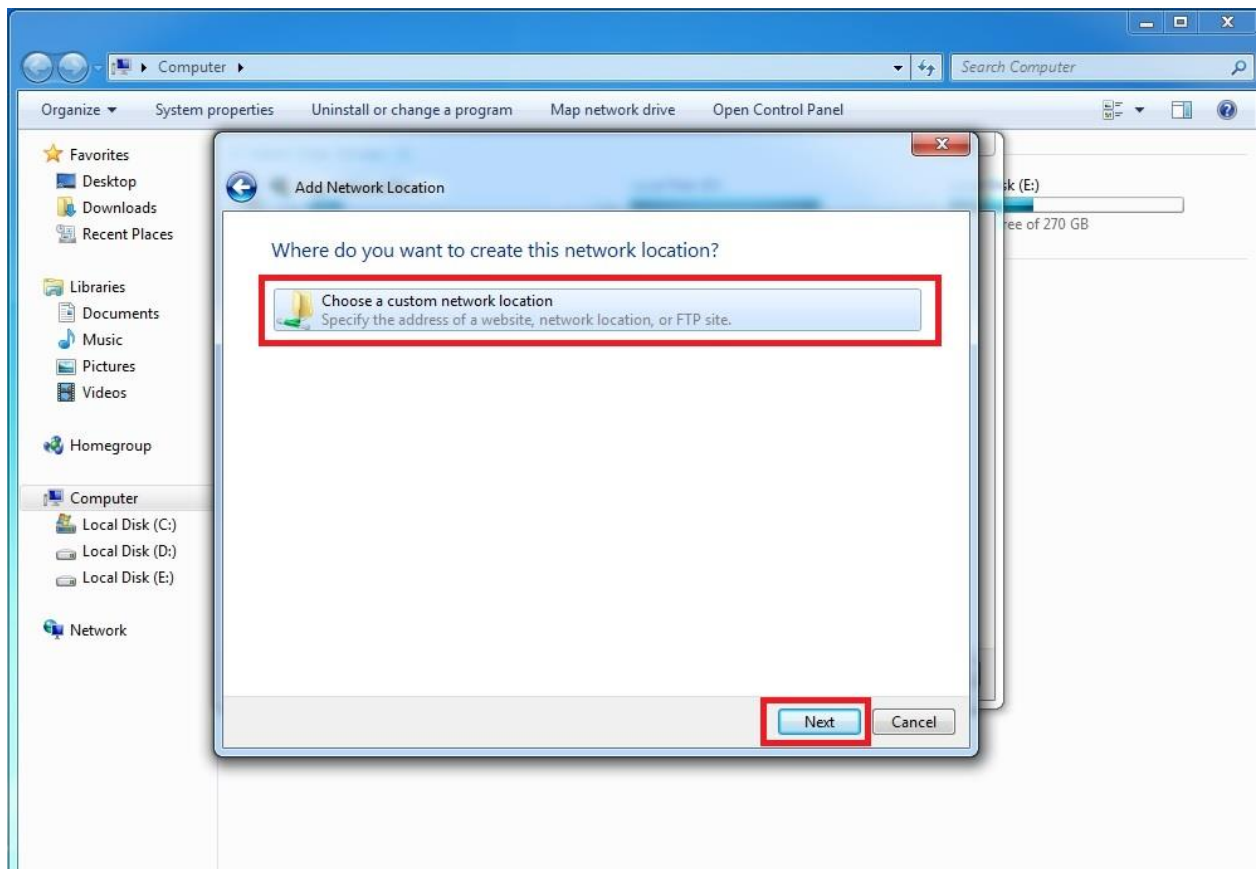
3. В открывшемся окне выбираем “Connect to a Web site that you can use to store your documents and pictures”.



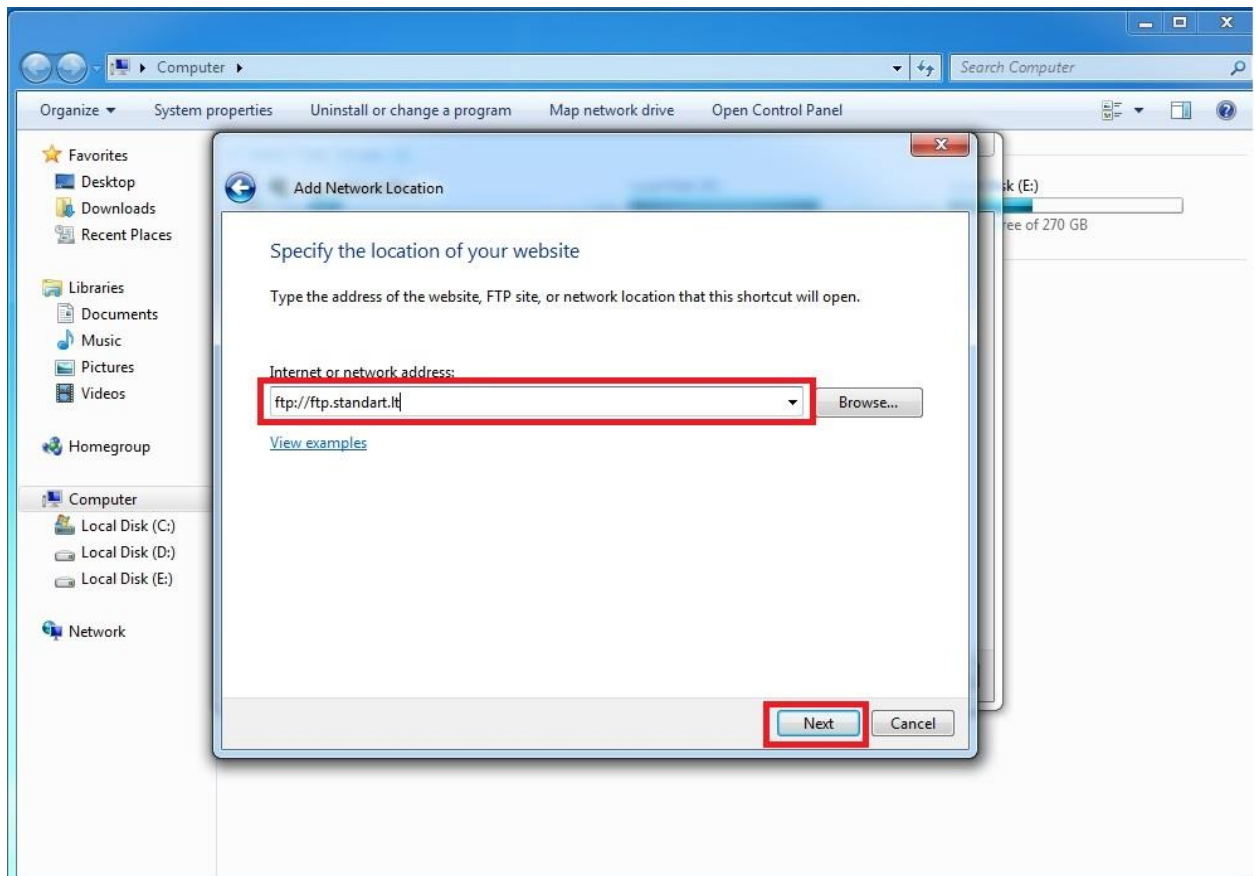
4. В открытом окне нажимаем "Next".



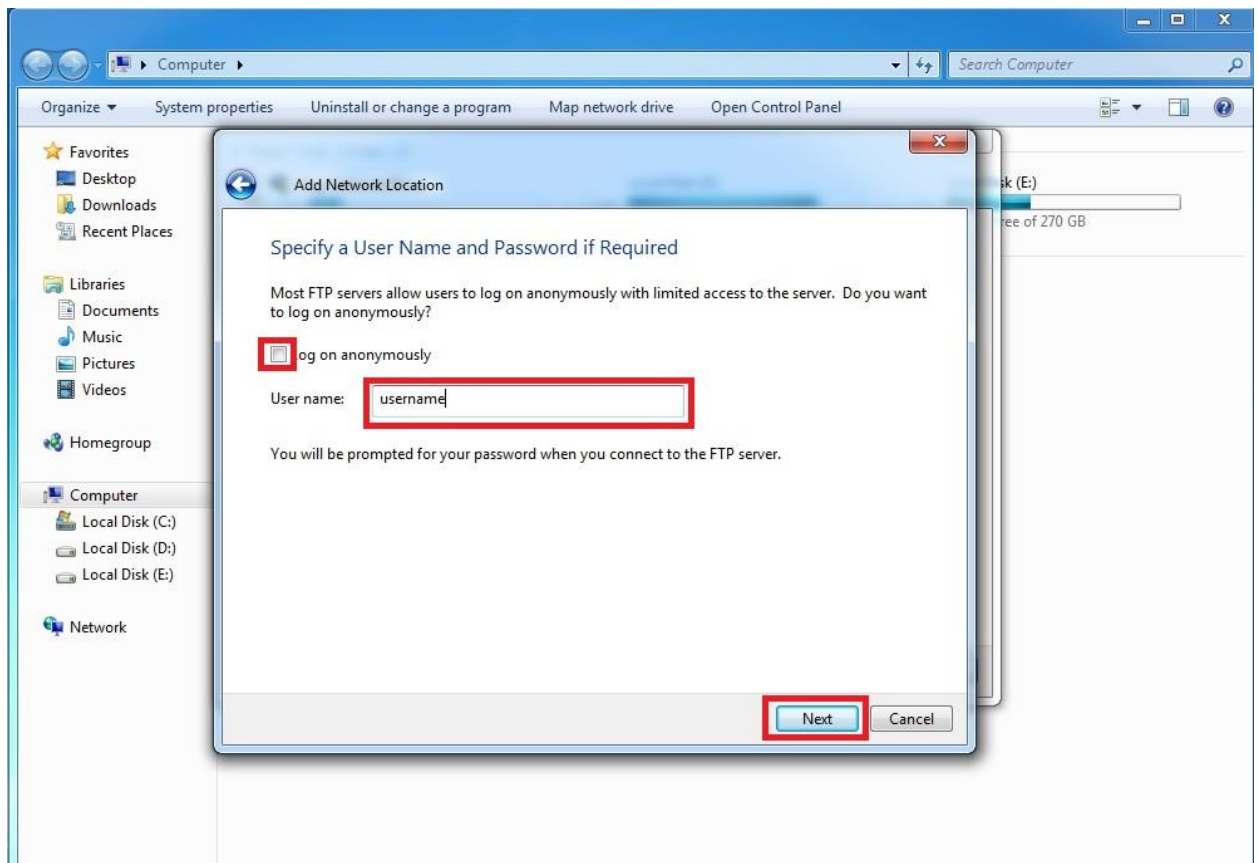
5. Помечаем "Choose a custom network location" и нажимаем "Next".



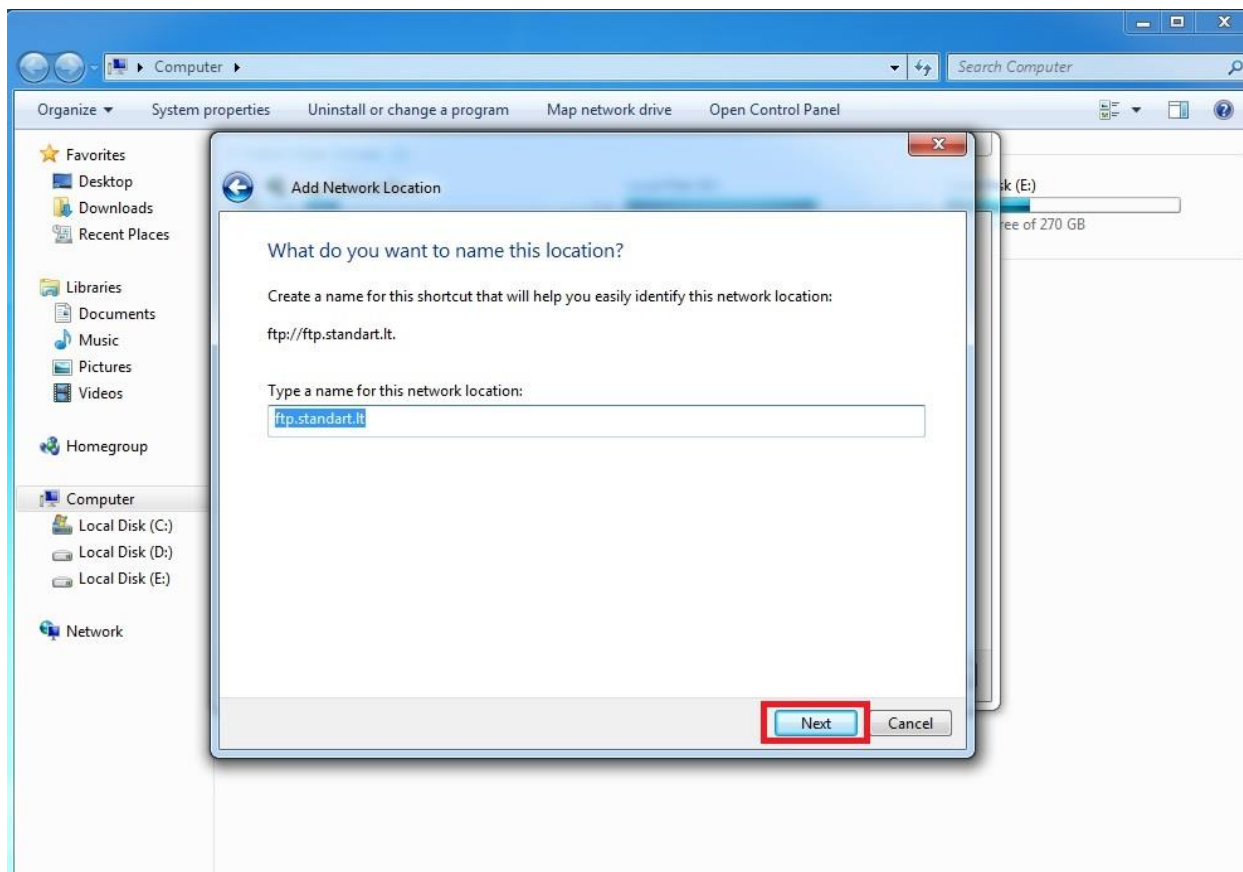
6. В открывшееся поле вводим “<ftp://ftp.standart.lt>”.



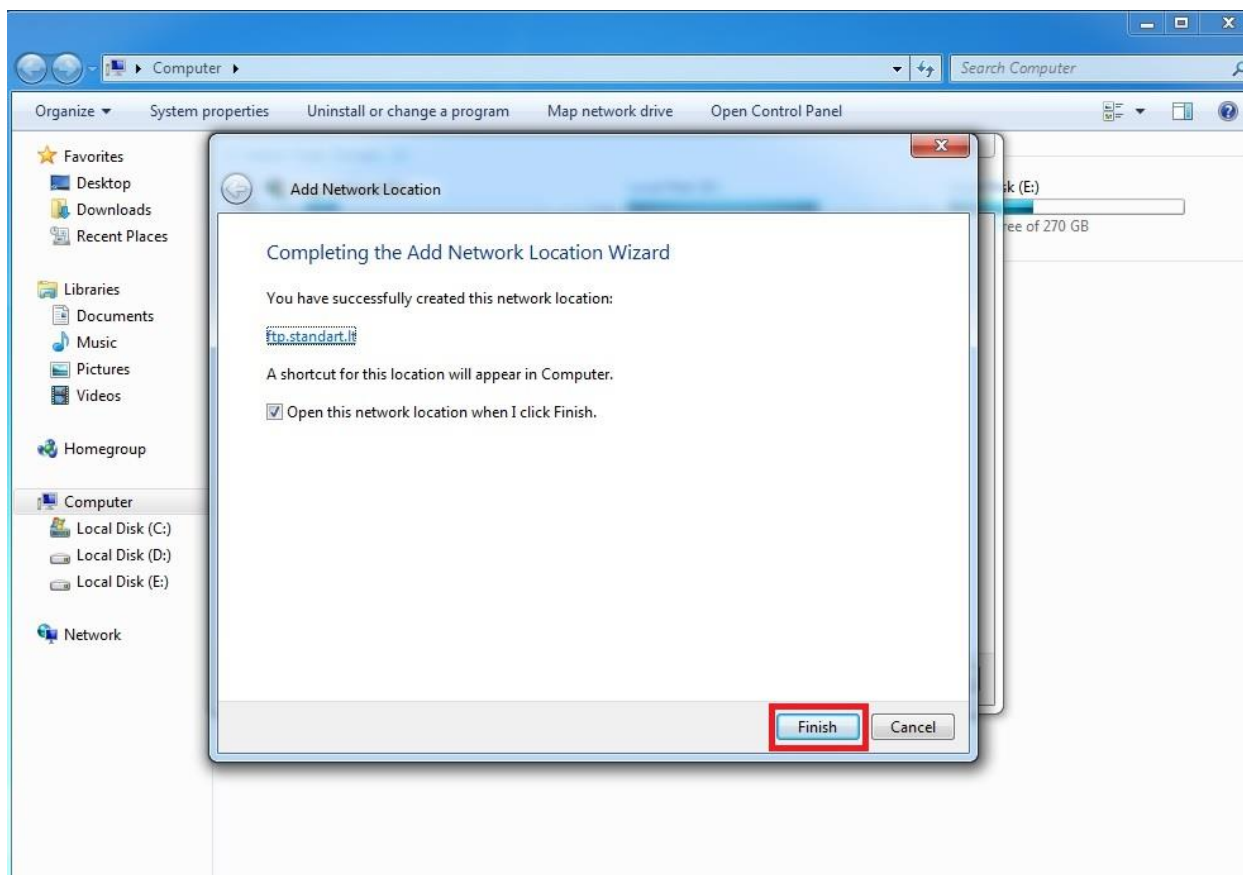
7. В открывшемся окне убираем галочку из «Log on anonymously» и в строке «User name» пишем свое имя пользователя и нажимаем «Next».



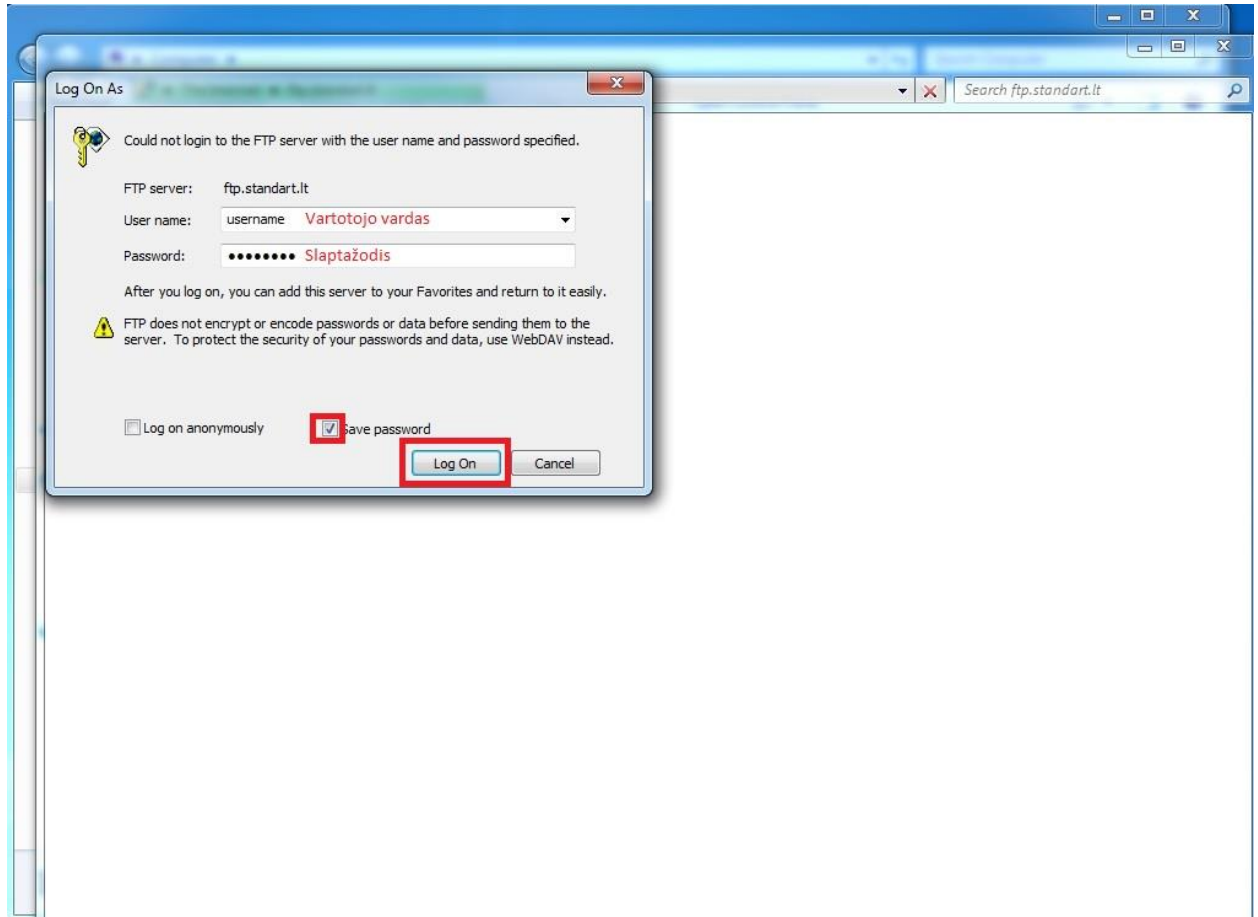
8. В открывшемся окне нажимаем "Next".



9. В открывшемся окне нажимаем "Finish".



10. В поле “Password” водите вам присвоенный пароль, ставите галочку на “Save password” и нажимаете “Log on”.



11. Если все сделали по данной инструкции, то будете подсоединены к нашему FTP серверу.

12. Сохраненное подключение всегда найдете в данном месте :

